

# 240° View

4,5-Zimmer-Penthousewohnung | W17

Auf Höhe der Baumkronen wohnend, genießen Sie eine atemberaubende 240°-Aussicht auf das üppige Grün, in Richtung Neckartal sowie in das Feuerbacher Tal mit atemberaubenden Sonnenuntergängen.

Das großzügige Wohnkonzept bietet hervorragenden Komfort für Paare oder die ganze Familie. Das Schlafzimmer mit offenem Bad und freistehender Badewanne begeistert mit seiner weiten Fernsicht.

Ein Highlight ist die über 20 Meter lange Sichtachse, die entlang der weitläufigen Dachterrasse verläuft und die offene Gestaltung des Wohn-Ess-Kochbereichs betont. Hier erleben Sie ein Gefühl der Weite und Freiheit. Jeder Tag ist ein Erlebnis.

**Besonderes Highlight:** die beeindruckenden Sichtachsen in alle Richtungen und die schönen Sonnenuntergänge.

## Wohnflächenberechnung

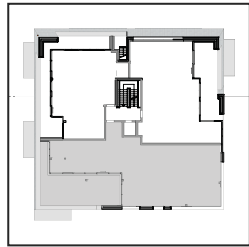
*(Flächenberechnung nach Wohnflächenverordnung. Putzstärken sind bereits abgezogen. Flächenangaben sind Circa-Angaben und gerundet.)*

Wohnen/Essen	63,1 m <sup>2</sup>
Kochen	14,3 m <sup>2</sup>
Schlafen I	25,7 m <sup>2</sup>
Schlafen II	17,6 m <sup>2</sup>
Bad I	16,3 m <sup>2</sup>
Bad II	3,8 m <sup>2</sup>
Diele I	5,1 m <sup>2</sup>
Diele II	5,2 m <sup>2</sup>
HWR	2,8 m <sup>2</sup>
Terrasse (50,4 m <sup>2</sup> x 50%)	25,2 m <sup>2</sup>

Wohnfläche gesamt

ca. 179 m<sup>2</sup>

## Lage im Objekt



Blick über  
Stuttgarter Talkessel

