

Above

3,5-Zimmer-Penthousewohnung | W18

Diese helle Wohnung verkörpert exklusives Wohnen auf höchstem Niveau und wird durch das kunstvolle Formspiel des Daches zu einem einzig-artigen Meisterwerk.

Die großzügige, penthouseartige Dachterrasse bietet einen atemberaubenden Blick über das Feuerbacher Tal und eröffnet Ihnen einen unvergleichlichen Ausblick auf spektakuläre Sonnenuntergänge.

Der Schlafbereich, ausgestattet mit einem eleganten Ankleidezimmer und einem luxuriösen Ensuite-Bad, verspricht ultimativen Komfort und Privatsphäre. Hier vereinen sich stilvolle Eleganz und ein exklusives Lebensgefühl in perfekter Harmonie.

Besonderes Highlight: das Gefühl, über den Dingen zu wohnen.

Wohnflächenberechnung

(Flächenberechnung nach Wohnflächenverordnung. Putzstärken sind bereits abgezogen. Flächenangaben sind Circa-Angaben und gerundet.)

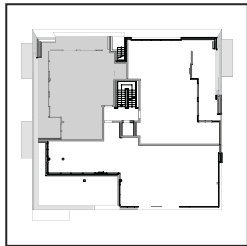
| | |
|--------------------------------------|---------------------|
| Wohnen/Essen | 26,2 m ² |
| Kochen | 6,6 m ² |
| Schlafen/Ankleide | 19,8 m ² |
| Kind | 10,7 m ² |
| Bad I | 9,1 m ² |
| Bad II | 3,9 m ² |
| Abstellraum | 3,1 m ² |
| Diele I | 5,2 m ² |
| Diele II | 2,3 m ² |
| HWR | 2,9 m ² |
| Terrasse (31,8 m ² x 50%) | 15,9 m ² |

Wohnfläche gesamt

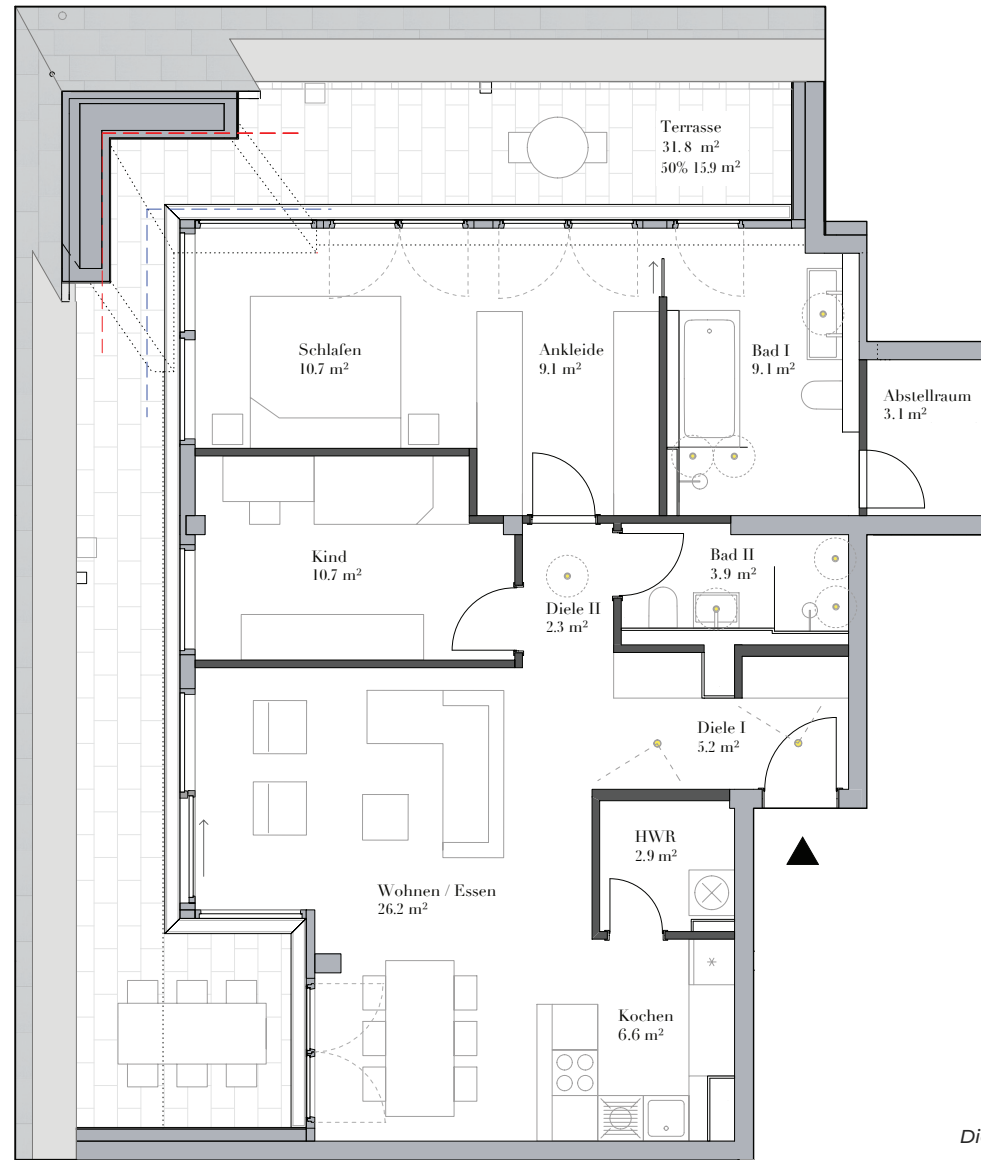
ca. 106 m²



Lage im Objekt



Blick über
Stuttgarter Talkessel



2 Meter Linie

1 Meter Linie

Die Möblierung ist beispielhaft und nur im Leistungsumfang enthalten, wenn ausdrücklich in der Baubeschreibung aufgeführt. Abbildung nicht maßstäblich.