

# Parkside

4,5-Zimmer-Levelwohnung | W08

Diese helle Wohnung lädt mit ihrer Südwest-Loggia dazu ein, den Tag mit dem Blick auf den idyllischen Garten zu beginnen, begleitet vom sanften Vogelgezwitscher.

Der offene und großzügige Wohn- und Essbereich mit offener Küche bietet weite Sichtachsen. Das geräumige Schlafzimmer wartet mit einem luxuriösen Ensuite-Bad auf. Duschbad, Hauswirtschaftsraum und Garderobe sind clever in der Diele integriert.

Die Wohnung bietet zudem die Möglichkeit, barrierefrei genutzt zu werden, und vereint somit Komfort und Ruhe in einer perfekten Symbiose.

**Besonderes Highlight:** das eigene Terrassendeck, eingebettet in den idyllischen Garten.

## Wohnflächenberechnung

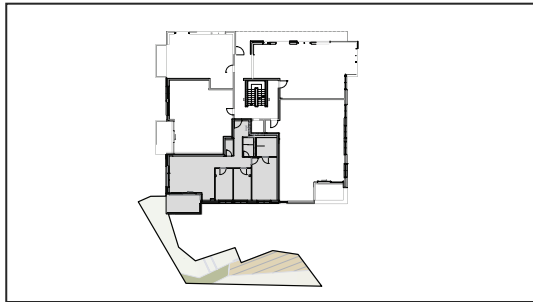
*(Flächenberechnung nach Wohnflächenverordnung. Putzstärken sind bereits abgezogen. Flächenangaben sind Circa-Angaben und gerundet.)*

Wohnen/Essen	29,2 m <sup>2</sup>
Kochen	9,0 m <sup>2</sup>
Schlafen	22,3 m <sup>2</sup>
Kind I	11,5 m <sup>2</sup>
Kind II	11,5 m <sup>2</sup>
Bad I	8,0 m <sup>2</sup>
Bad II	4,1 m <sup>2</sup>
Diele	14,2 m <sup>2</sup>
HWR	2,9 m <sup>2</sup>
Terrassen (39,8 m <sup>2</sup> x 50%)	19,9 m <sup>2</sup>

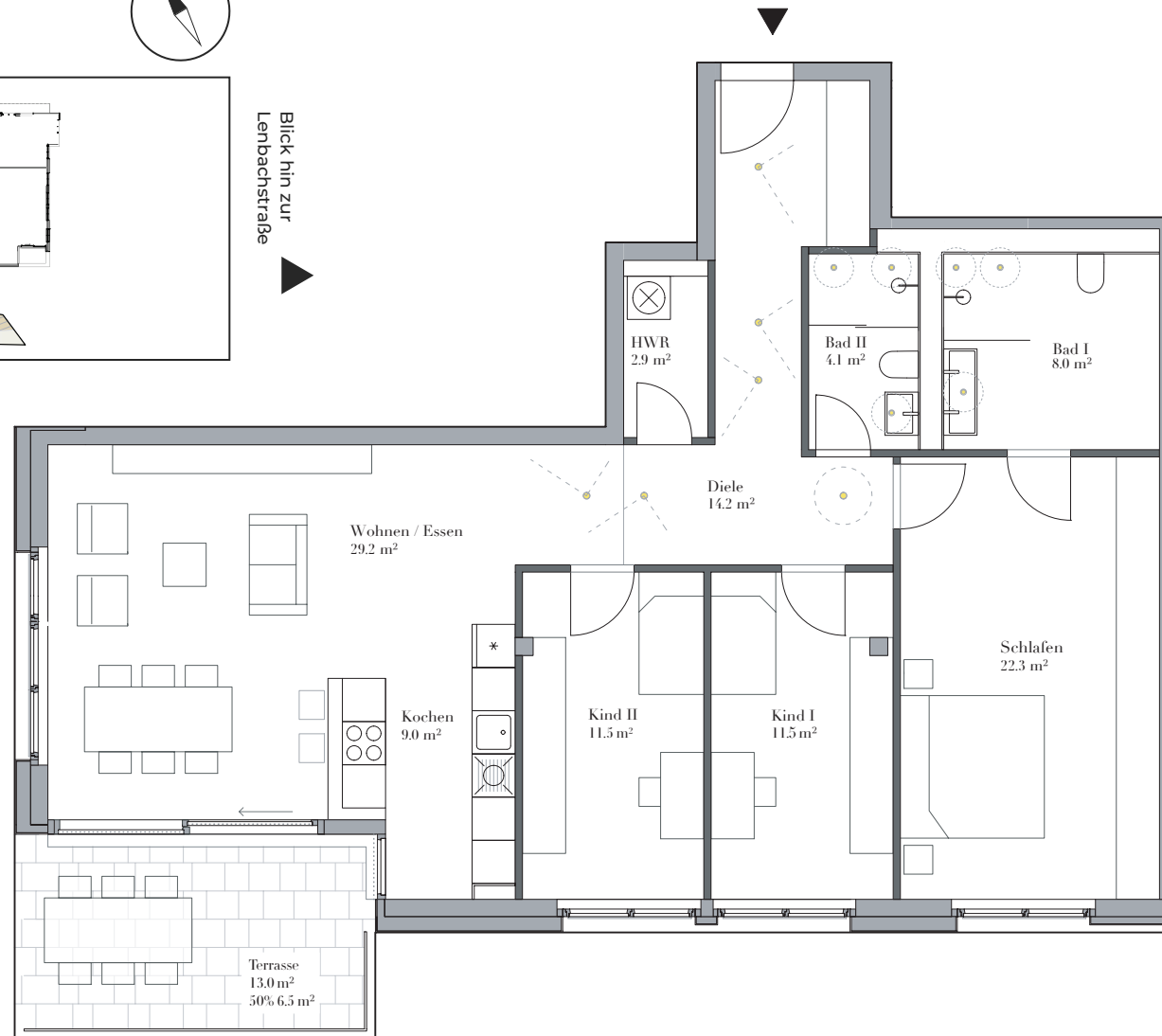
Wohnfläche gesamt

ca. 133 m<sup>2</sup>

## Lage im Objekt



Blick hin zur  
Lenbachstraße



.....  
Vogelschutz

Die Möblierung ist beispielhaft und nur im Leistungsumfang enthalten, wenn ausdrücklich in der Baubeschreibung aufgeführt. Abbildung nicht maßstäblich.

