

# Sky View

4,5-Zimmer-Penthousewohnung | W19

Diese außergewöhnliche Wohnung verkörpert Freiheit in seiner vollendeten Form und ist ein echtes Meisterwerk exklusiver Architektur. Der großzügige, über Eck verglaste Wohn-Ess-Kochbereich lässt sich nahtlos in die atemberaubende Aussicht integrieren und bietet spektakuläre Blicke auf das Neckartal – von Stuttgart-Ost bis hinüber zum Bismarckturm. Hier erleben Sie, wie Stuttgart wie in einem Bilderrahmen erscheint. Sonnenuntergänge inklusive!

Der private Rückzugsort, Ihr Schlafzimmer, ist ein Refugium der Ruhe, ausgestattet mit einem opulenten Ankleidebereich und einem exquisiten Ensuite-Bad. Diese Wohnung bietet ein luxuriöses Lebensgefühl, das keine Wünsche offenlässt.

**Besonderes Highlight:** großzügige Terrasse mit atemberaubender Kulisse.

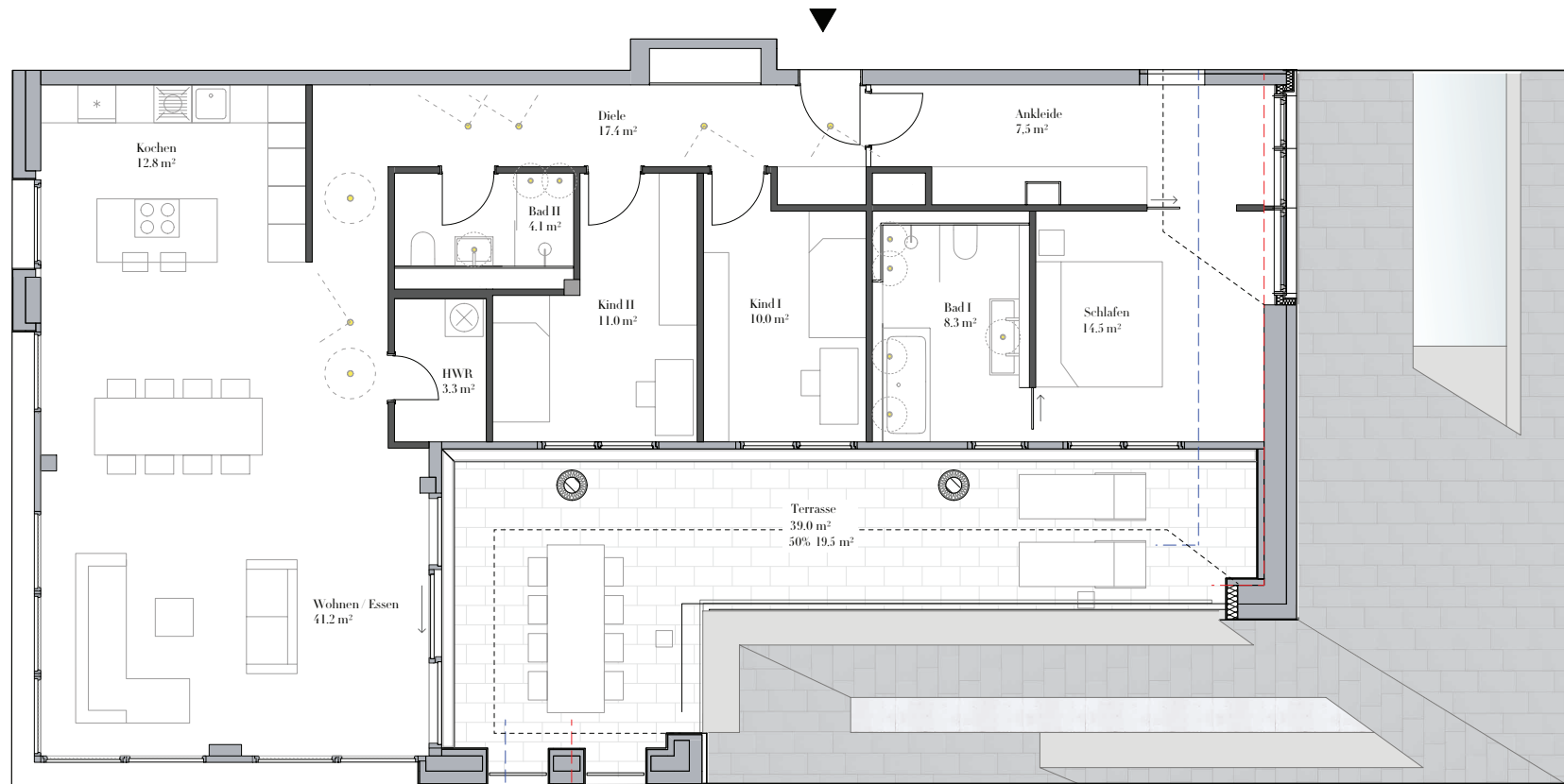
## Wohnflächenberechnung

*(Flächenberechnung nach Wohnflächenverordnung. Putzstärken sind bereits abgezogen. Flächenangaben sind Circa-Angaben und gerundet.)*

|                                      |                     |
|--------------------------------------|---------------------|
| Wohnen/Essen                         | 41,2 m <sup>2</sup> |
| Kochen                               | 12,8 m <sup>2</sup> |
| Schlafen/Ankleide                    | 22,0 m <sup>2</sup> |
| Kind I                               | 10,0 m <sup>2</sup> |
| Kind II                              | 11,0 m <sup>2</sup> |
| Bad I                                | 8,3 m <sup>2</sup>  |
| Bad II                               | 4,1 m <sup>2</sup>  |
| Diele I                              | 17,4 m <sup>2</sup> |
| HWR                                  | 3,3 m <sup>2</sup>  |
| Terrasse (39,0 m <sup>2</sup> x 50%) | 19,5 m <sup>2</sup> |

**Wohnfläche gesamt**

**ca. 150 m<sup>2</sup>**

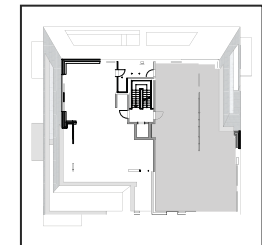


- .....  
Vogelschutz
- 2 Meter Linie
- 1 Meter Linie

Die Möblierung ist beispielhaft und nur im Leistungsumfang enthalten, wenn ausdrücklich in der Baubeschreibung aufgeführt. Abbildung nicht maßstäblich. Bitte beachten: der Wohnungsgrundriss und der Nordpfeil wurde in der Darstellung oben um 90 Grad gedreht.



Lage im Objekt



Blick über  
Stützgarter Talkessel

