

Sundowner

3,5-Zimmer-Levelwohnung | W14

Diese durchdachte Wohnung ist der ideale Rückzugsort. Der funktional geschnittene, barrierefreie Grundriss umfasst ein elegantes Schlafzimmer mit Ankleide und Ensuite-Bad sowie ein zusätzliches Zimmer, das sich perfekt als Kinder- oder Arbeitszimmer eignet.

Praktische Annehmlichkeiten wie Garderobe, Gäste-WC und Hauswirtschaftsbereich integriert am Rande der Küche sind clever eingebettet. Der offene Wohn-Ess-Kochbereich öffnet sich zu einer teilweise überdachten Terrasse mit Blick ins Grüne und Richtung Feuerbacher Tal – ein idealer Ort, um den Abend bei einem spektakulären Sonnenuntergang ausklingen zu lassen.

Besonderes Highlight: der Blick ins Tal mit toller Sonnenuntergangsstimmung am Abend.

Wohnflächenberechnung

(Flächenberechnung nach Wohnflächenverordnung. Putzstärken sind bereits abgezogen. Flächenangaben sind Circa-Angaben und gerundet.)

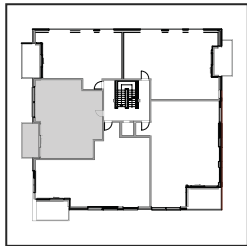
Wohnen/Essen	22,4 m ²
Kochen	12,2 m ²
Schlafen/Ankleide	18,3 m ²
Kind I	10,0 m ²
Bad I	7,0 m ²
WC	2,3 m ²
Diele I	7,4 m ²
Terrasse (11,4 m ² x 50%)	5,7 m ²

Wohnfläche gesamt

ca. 85 m²



Lage im Objekt



Blick hin zur
Lenbachstraße



Die Möblierung ist beispielhaft und nur im Leistungsumfang enthalten, wenn ausdrücklich in der Baubeschreibung aufgeführt. Abbildung nicht maßstäblich.