

# Urban Sky

4,5-Zimmer-Penthousewohnung | W16

Dieses einzigartige Penthouse definiert durch seine Architektursprache und exquisite Detailverarbeitung Luxus neu. Die offenen und lichtdurchfluteten Räume wirken durch das kunstvolle Formspiel des Daches wie aus einer anderen Zeit.

Der offene Wohn-Ess-Kochbereich bietet eine Panorama-Dachterrasse, die einen unvergleichlichen Blick über das Neckartal eröffnet. Die Barrierefreiheit nach DIN, die bei Bedarf realisierbar ist, sorgt für eine flexible Nutzung dieses luxuriösen Refugiums.

Hier genießen Sie nicht nur einen exklusiven Ausblick, sondern auch eine unvergleichliche Lebensqualität, die jeden Moment besonders macht.

**Besonderes Highlight:** die große Außenterrasse mit beeindruckendem Blick über Stuttgart in Richtung Killesberg und ins Neckartal.

## Wohnflächenberechnung

*(Flächenberechnung nach Wohnflächenverordnung. Putzstärken sind bereits abgezogen. Flächenangaben sind Circa-Angaben und gerundet.)*

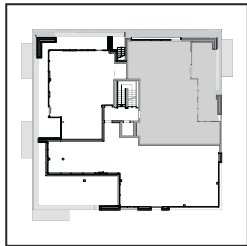
Wohnen/Essen	28,0 m <sup>2</sup>
Kochen	11,1 m <sup>2</sup>
Schlafen/Ankleide	23,6 m <sup>2</sup>
Kind I	10,6 m <sup>2</sup>
Kind II	10,7 m <sup>2</sup>
Bad I	7,2 m <sup>2</sup>
Bad II	7,7 m <sup>2</sup>
Diele	12,1 m <sup>2</sup>
Terrasse (28,0 m <sup>2</sup> x 50%)	14,0 m <sup>2</sup>

Wohnfläche gesamt

ca. 125 m<sup>2</sup>



Lage im Objekt



Blick über  
Stuttgarter Talkessel

---  
2 Meter Linie

---  
1 Meter Linie

Die Möblierung ist beispielhaft und nur im Leistungsumfang enthalten, wenn ausdrücklich in der Baubeschreibung aufgeführt. Abbildung nicht maßstäblich.